

Curarsi dormendo. Da Simmons l'ultima frontiera del materasso

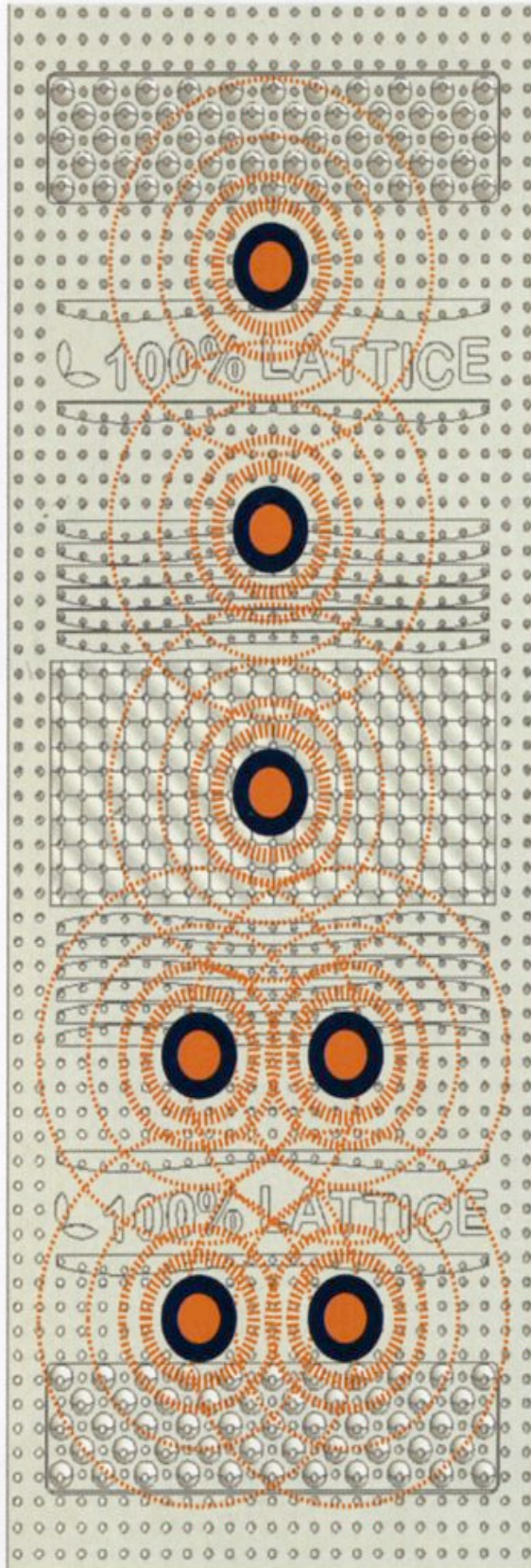
Sogni d'oro

Benessere garantito, anche durante il sonno. Il leader mondiale del materasso presenta il suo ultimo nato: Vibrofit. In lattice 100%, è dotato di un sistema di vibromassaggio che coinvolge sette zone del corpo. Con il telecomando è possibile scegliere fra tredici programmi preimpostati che alternano azioni ondulatorie o a impulsi. Per migliorare la qualità del sonno, ma anche per curare alcune patologie muscolari. E al risveglio si è carichi di energia. Simmons. Numero verde 800250407, www.simmons-vibrofit.it



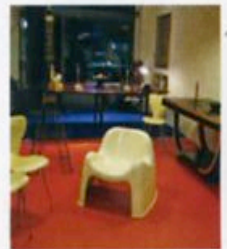
A che piano?

L'ascensore come luogo ricco di spunti, nel quale personalizzazione e accoglienza diventano protagonisti. Questo l'obiettivo di Sele, azienda bolognese specializzata in scale mobili, montacarichi e ascensori, che ha chiesto a Diego Grandi con i dotdotdot di allestire per l'ultima edizione di Abitare il Tempo cinque spazi ad hoc. www.selesrl.com



Pittura evocativa

Di scena a Milano le opere dell'artista meneghino Giovanni Cerri. Nella cornice della Galleria Avanguardia Antiquaria di Stefano Vitali (nella foto), la sua personale *C'era una volta la città* (fino al 15 novembre) propone una riflessione sull'uomo e sul suo stato esistenziale. Avanguardia Antiquaria, via Canonica 20, Milano tel. 0289052694, www.avanguardiaantiquaria.com, www.giocerri.com



Gobetto compie 50 anni

L'azienda milanese specializzata nella produzione di resine festeggia mezzo secolo tra sperimentazione e innovazione. Per l'occasione Editrice Abitare Segesta pubblica il volume 'Gobetto: i cinquant'anni/Fifty years'. Progetto grafico di Italo Lupi e un'inedita copertina con colature di resina. www.gobetto.com

1
22 Publishing
 tel. 0277389383
 www.22publishing.it
3M Italia
 tel. 0270352017
 www.3m.com/it

A
Akomena
 tel. 0544564256
 www.akomena.com
Alessi
 tel. 0323868611
 www.alessi.it

Alias
 tel. 0354422511
 www.aliasdesign.it
Alivar
 tel. 0558070115
 www.alivar.com
Arflex International
 tel. 0262853043
 www.arflex.it
Artemide
 numero verde 800-834093
 www.artemide.com
Artifort
 (Belgio)
 tel. +32/89721503
 www.artifort.com
 agente per l'Italia:
 Mariella Guenzati
 tel. 0362621495-3389999795

Autoban
 tel. +90/2122438642
 www.autoban212.com
Avanguardia Antiquaria
 viale Restelli 41
 20124 Milano
 tel. 0269000821
 www.avanguardiaantiquaria.com
Azucena
 via Passione 8
 20122 Milano
 tel. 027988527
 www.azucena.it

B
Baleri Italia
 tel. 035584811
 www.baleri-italia.com
Becars
 Piazza Mentana 3
 20123 Milano
 tel. 0286450204
Bernhardt
 (Stati Uniti)
 tel. +1/8287589811
 www.bernhardtdesign.com
Bisazza
 tel. 0444707511
 www.bisazza.it

Boff
 tel. 02625341
 www.boff.com
Bonura Design
 tel. 0236576037
 www.bonuradesign.it
Bosa Ceramica
 tel. 0423561483
 www.bosaceramiche.com
Brabantia
 tel. 0309336555
 www.brabantia.com

C
Cini & Nils
 numero verde 800-218731
 www.cinienils.com

D
Danese
 tel. 0234939534
 www.danese milano.com
De La Espada
 tel. +44/2070961154
 www.delaespada.com
Dilmos
 piazza S. Marco 1
 20121 Milano
 tel. 0229002437
 www.dilmos.it

E
è De Padova
 corso Venezia 14
 20121 Milano
 tel. 02777201
 www.depadova.com
Esselte
 tel. 02950991
 www.esselte.it
Established & Sons
 (Gran Bretagna)
 tel. +44/2076081010
 www.establishedandsons.com

F
Estel
 tel. 0445389790
 www.estel.com
Euromobil
 numero verde 800-011019
 www.gruppoeuromobil.com
Fila
 tel. 02381051
 www.fila.it
Fios
 numero verde 800-8012002
 www.fios.net
FontanaArte
 tel. 0245121
 www.fontanaarte.it
Fritz Hansen Italia
 tel. 0236505606
 www.fritzhanzen.com

G
Galerie Kroo
 (Francia)
 tel. +33/153601842
 www.galeriekroo.com
 distributore per l'Italia:
Scum
 tel. 0243981270
Galleria David Sorgato
 via Sant'Orsola 13
 20123 Milano
 tel. 0286453592
 www.davidsorgato.com
Gallotti & Radice
 tel. 031777111
 www.gallottiradice.it
Gervasoni
 tel. 0432656611
 www.gervasoni1882.com
Gobbetto
 tel. 028322269
 www.gobbetto.com
Grandinetti Graniglie
 tel. 0733645750
 www.grandinetti.it

H
Habitat
 (Gran Bretagna)
 tel. +44/2072552545
 www.habitat.net
Hans Wegner
 (Svezia)
 in vendita da:
MC Selvini
 tel. 0276006118
 www.mcselvini.it
Haworth-Castelli
 tel. 051820111
 www.haworth.it
Hederus for K-Swiss
 (Stati Uniti)
 www.hederusforkswiss.com
 in vendita da:
50 Rounds
 tel. 0277331735
Hermès Italia
 tel. 02890871
 www.hermes.com
Hoganas Keramik
 (Svezia)
 www.hogaskeramik.com
HP Hewlett-Packard
 tel. 0292122770
 www.hp.com/it

I
Ikea Italia Retail
 tel. 199114646

www.ikea.it
Innovative Composite
 (Stati Uniti)
 tel. +1/5094934484
 www.innovativecomposite.com
Issey Miyake
 (Giappone)
 www.isseymiyake.co.jp

K
Karen Ryan
 (Gran Bretagna)
 tel. +44/7761210593
 www.bykarenryan.co.uk
 in vendita da:
Entratalibera
 tel. 0270006147
Karlisson / Present Time Italia
 tel. 0574875670
 www.presenttime.com
Kitchen
 via De Amicis 45
 20123 Milano
 tel. 0258102849
 www.kitchenweb.it
Knoll International
 tel. 027222291
 www.knollint.com
Kryptonite
 tel. 026590402
 www.kryptonite.com

L
L'Abbate
 tel. 0432688158
 www.lacollection.it
L'Officine
 via dell'Unione 6
 20122 Milano
 tel. 02804978
Laboratorio 2729
 calle Lunga San Barnaba,
 Dorsoduro 2729
 30123 Venezia
 tel. 0410994306
 www.lab2729.com
Lago Arredamenti
 tel. 0495994299
 www.lago.it
LG Electronics Italia
 numero verde 199600099
 www.lge.it
Ligne Roset Italia
 tel. 0248022348
 www.ligne-rosset.com
Liadro' Italia
 numero verde 800-463920
 www.liadro.com
Louis Vuitton Italia
 numero verde 800-308980
 www.louisvuitton.com

M
Made a Mano
 tel. 093358189
 www.madeamano.com
Magis
 tel. 0422862600
 www.magisdesign.com
Marni
 www.marni.com
Martin Margjola
 (Francia)
 33/144534320
 www.maisonmartinmargjola.com
Martinielli Luca
 tel. 0593418315
 www.martinielliluce.it
Matter Matters
 (Stati Uniti)
 tel. +1/8776628837
 www.mattermatters.com
MDF Italia
 tel. 0281804100
 www.mdfitalia.it
Meritalia
 tel. 031743100
 www.meritalia.it
Mint
 tel. 015063520
 www.mintexhibition.it
Molteni & C
 numero verde 800-387489
 www.molteni.it
Monkigirl
 (Svezia)
 www.monkigirl.com

Moooi
 (Paesi Bassi)
 tel. +31/765784444
 www.moooi.com
 distributore per l'Italia:
B&B Italia Store
 tel. 02764441
Muji
 corso Buenos Aires 36
 20124 Milano
 tel. 0274281169
 www.muji.it

N
Nava Design
 tel. 022570251
 www.navadesign.com
Nemo Italianaluce
 Gruppo Cassina
 tel. 031757571
 www.nemo.cassina.it

O
Olivetti
 tel. 01255200
 www.olivetti.it
Oluce
 tel. 0298491435
 www.oluce.com

P
Pallucco Italia
 tel. 0422438800
 www.palluccobellato.it
Pastoe
 (Paesi Bassi)
 tel. +31/302585555
 www.pastoe.nl
 distributore per l'Italia:
Designcorporate
 tel. 0236550249
 www.designcorporate.com
Phaidon
 (Gran Bretagna)
 www.phaidon.com
Pineider
 tel. 0302130172
 www.pineider.com
Poliform
 tel. 0316951
 www.poliform.it
Porada
 tel. 031766215
 www.porada.it
Prada
 tel. 02546701
 www.prada.com
Promosedia
 tel. 0432745611
 www.promosedia.it

Q
Quagliotti
 tel. 0119413720
 www.quagliotti.it

R
Ralph Lauren Home
 via Montenapoleone 4
 20122 Milano
 tel. 027788721
 www.ralphlaurenhome.com
Rex Electrolux
 tel. 0434558500
 www.rex-electrolux.it
Rigadritto
 via Brera 6
 20122 Milano
 tel. 0280582936
Robert Welch
 tel. +44/1386840522
 www.welch.co.uk
Robertaebasta
 via Fiori Chiari 2
 20121 Milano
 tel. 02861593
 www.robertaebasta.com
Rolex Italia
 tel. 028800001
 www.rolexitalia.it
Royal Copenhagen
 (Danimarca)
 tel. +45/3814848

www.royalcopenhagen.com
 distributore per l'Italia:
Messulam
 tel. 02283851
 info@messulam.it
Samsung Electronics Italia
 numero verde 800-7267864
 www.samsung.com

S
Sandra Backlund
 (Svezia)
 tel. +46/8303930
 www.sandrabacklund.com
Segis
 tel. 0577980333
 www.segis.it
Sele
 tel. 0516059801
 www.selesrl.com
Simmons
 numero verde 800-250407
 www.simmons.it
Spazio 900
 viale Campania 51
 20133 Milano
 tel. 0270125737
 www.spazio900.it
Staedtler
 tel. 0245100041
 www.staedtler.it
Stelton
 (Danimarca)
 tel. +45/30623055
 www.stelton.dk
 distributore per l'Italia:
Trend House
 tel. 0457135995
 www.trend-house.it

T
Tecno
 tel. 03625351
 www.tecnospa.com
Tjep.
 (Paesi Bassi)
 tel. +31/203624296
 www.tjep.com
Tom Dixon
 (Gran Bretagna)
 tel. +44/2074000500
 www.tomdixon.net

V
Venini
 via Monte Napoleone 9
 20121 Milano
 tel. 0276000539
 www.venini.com
Versace Home Collection
 tel. 02760931
 www.versacehome.it
Villeroy & Boch Arti della tavola
 via Montebello 35
 20122 Milano
 tel. 026571680
 www.villeroy-boch.com
Vitra
 (Svizzera)
 www.vitra.com
 Distribuito per l'Italia:
Unifor e Molteni & C.
 numero verde 800-505191
 infovitra@molteni.it
Vodka Bombay Sapphire
 tel. 01181081
 www.bombaysapphire.com

W
Wedgwood Italia
 tel. 022152241
 www.wedgwood.it
Whirlpool Europe
 numero verde 800-833014
 www.whirlpool.it

Y
YDF
 tel. 031782114
 www.ydf.it
Yves Saint Laurent
 (Francia)
 wwwysl.com

Z
Zanotta
 tel. 03624981
 www.zanotta.it
Zoepprit
 (Germania)
 tel. +49/732195300
 www.zoepprit.com

Errata corrige
 Chi voglia contattare l'azienda
 Simon Urmet per le placche
 Nea pubblicate sul numero 121
 può telefonare allo 0112400000

Gli artwork in cartoncino del
 servizio Travel Guide sul
 numero 121 a pagina 176 sono di
 Samuele Motta, realizzazione
 di Samuele Motta e Annalisa
 Titolo



Una colpevole inversione. Sul
 servizio Light My Fire abbiamo
 scambiato i titoli:
 REX Electrolux
 e Whirlpool.



Ora ristabiliamo l'ordine esatto



e porgiamo le nostre scuse



novembre 2008

mens. n° 306 - Euro 5,20 (only for Italy) - EDITRICE ABITARE SEGESTA SPA
Spedizione in a.p. D.L. 353/2003 (conv. in L. 27/02/2004, n. 46) art. 1, comma 1, DCB Milano

COSTRUIRE

RENZO PIANO BUILDING WORKSHOP CALIFORNIA ACADEMY OF SCIENCES LA NATURA ABITA QUI

In regalo
Le Classifiche
2008



Reportage dalla Biennale di architettura ● Ingegneri a congresso
Dossier recupero edilizia sociale ● Normativa tecnica per le costruzioni
● Materiali: vetri, solai prefabbricati, canne fumarie, ponteggi mobili

rassegna stampa - ghenos srl 4, via Poliziano 20154 Milano

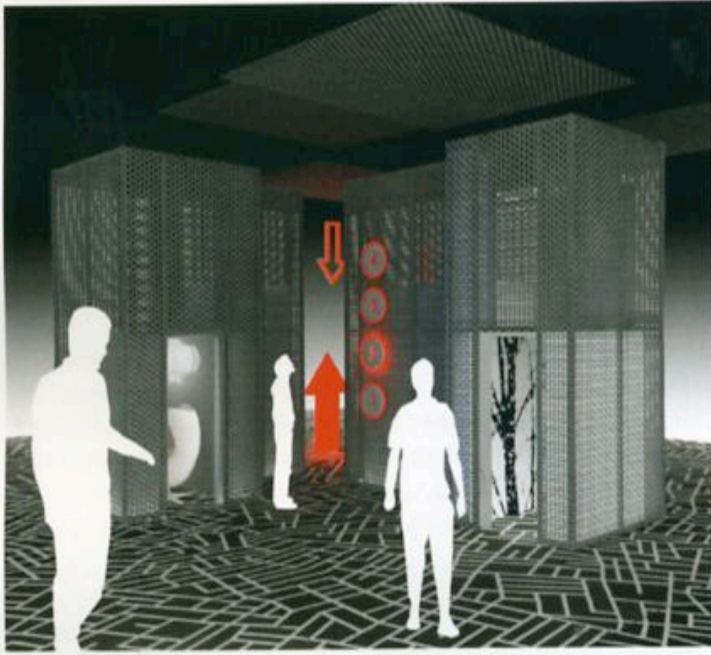


80306

Next Floor

Sorprese in ascensore

Non sarà l'ascensore per le stelle di Gianni Rodari, ma l'installazione di Diego Grandi per Sele rende l'anonima cabina protagonista di una storia. Presentata ad Abitare il tempo, l'opera reinterpreta questo familiare ma anonimo microspazio, esplorandone le potenzialità e stimolando sensazioni con un sapiente uso di suoni e immagini.



Sparanise (Ce)
Centrale in blu

Non si nasconde, si inorgoglisce. La scelta di Frigerio design group per la centrale elettrica a ciclo combinato realizzata a Sparanise (Ce) per le società Egl e Calenia energia è stata chiara: esprimere in architettura l'anima impalpabile della macchina oggetto dell'intervento. L'incontro tra linguaggi ha portato a ricorrere a un concetto comune: la frequenza. Così come la legge fisica della frequenza governa

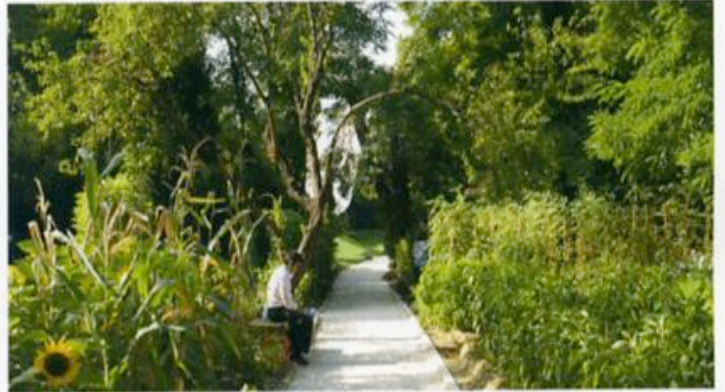
l'universo dell'elettricità, nel progetto si concretizza in una frequenza cromatica che costituisce il profilo architettonico del complesso, definendone la personalità. Utilizzando tre tonalità di blu, dal più scuro in basso al più chiaro in alto, le superfici sono state frammentate con geometrie orizzontali e smaterializzati i volumi, di grandi dimensioni per rigorose esigenze tecniche. Soluzioni sostenibili e durevoli sono state utilizzate nella definizione degli edifici che alternano impianti tecnologici e servizi.



Paesaggio

Il giardino fra i rovi

Alla Biennale dedicata a tutto ciò che fa architettura senza esserlo, il direttore Aaron Betsky ha chiamato lo studio Gustafson Porter and Gustafson Guthrie (Londra e Seattle) a raccontare, attraverso il paesaggio, il senso di smarrimento della contemporaneità partendo dal richiamo volteriano al "rimanere nel proprio giardino". I paesaggisti hanno potuto operare su un lem-



bo di natura incontaminata nato sulle rovine della Chiesa delle Vergini, distrutta a fine Ottocento e limitrofa all'Arsenale. Nasce un progetto sobrio fatto di movimento. Due momenti, un grande orto chiuso tra i rovi e un prato ordinato e aperto alla luminosità del cielo, sono collegati da un percorso in terra battuta. L'effetto di straniamento è perfetto, la poesia della riflessione presente. Il titolo dell'opera è un programma: "Towards paradise". La natura come elemento chiave per costruire l'ambiente e ospitare l'uomo. Quello di Gustafson Porter and Gustafson Guthrie è, a ora, il maggiore progetto di paesaggio mai presentato alla Biennale. Pochi movimenti di terra e, data la velocità imposta per la realizzazione, rotoli d'erba e ortaggi e fiori provenienti dalle nursery dell'entroterra veneziano. Un ready made di classe (le foto sono di Grant Smith), l'architettura che si fa installazione. (Imff)

Milano

Piastra volante

Sotto, il vuoto. Sopra, l'energia. Per un edificio direzionale nel quartiere Fagagosta di Milano Mario Cucinella compie scelte ben definite. A livello terreno crea percorsi pedonali e aree verdi, concentrando le funzioni produttive e terziarie all'interno di una piattaforma sopraelevata di 13 metri. In copertura, 2.700 metri di pannelli fotovoltaici, per contribuire all'indipendenza energetica del complesso che, non a caso, rientra nella classe A della certificazione Cened, con un consumo di soli 18 kWh/m²/a. I solai sono in struttura mista (cemento, carpenteria metallica), l'involucro esterno vetrato, con schermature in tessuto metallico inox a passo variabile sui fronti ovest e sudovest.



Next Floor

Per l'edizione 2008 di *Abitare il Tempo* Diego Grandi progetta per Sele Ascensori, azienda italiana produttrice di ascensori, l'installazione Next Floor, in collaborazione con DotDotDot per la parte dell'interaction design e con il supporto degli sponsor tecnici Lea Ceramiche, Abet Laminati e Costacurta Vico. Fa da sfondo al progetto Streets, la collezione Lea Ceramiche firmata dallo stesso Diego Grandi, che offre una reinterpretazione geometrica di una mappa urbana. L'idea era quella di trasfigurare uno spazio di dimensioni limitate e normalmente anonimo come l'ascensore in un ambiente ricco di spunti inaspettati, di interazione e di accoglienza. L'approccio del visitatore all'installazione Next Floor avviene attraversando un ambiente ampio, scuro, scandito dalle cabine degli ascensori e caratterizzato dall'utilizzo di materiali industriali grezzi come acciai, lamiere e griglie che si contrappongono a grandi insegne luminose rosse. All'interno delle quattro cabine si scoprono realtà nuove e sorprendenti: Diego Grandi trasforma il

"non-luogo" d'eccellenza – come lo definisce Marc Augé – in un microcosmo dagli stimoli più vari. Il mezzo di trasporto anonimo e poco stimolante diventa un ambiente dalle dimensioni visivamente dilatate, ricco di interattività, di stimoli e spunti visivi e sonori. Un'altalena appesa all'interno di una cabina invita a sedersi e a guardare il soffitto dell'ascensore: il grigiore scompare e ci si accorge che l'altalena è appesa a un grosso ramo di un albero, dal fitto fogliame si può intravedere il cielo. Un viaggio così non l'ha mai fatto nessuno! EF

■ For the 2008 edition of *Abitare il Tempo*, Diego Grandi designed for Sele Ascensori, an Italian lift manufacturer, the Next Floor installation, in collaboration with DotDotDot as regards the interaction design and with the support of the technical sponsors Lea Ceramiche, Abet Laminati and Costacurta Vico. It acts as a backdrop to the Streets project, the Lea Ceramiche collection designed by Diego Grandi, which makes a geometric

reinterpretation of a street map. The idea was to transfigure the small and normally anonymous space of the lift into an area full of unexpected ideas, interaction and welcome. Visitors approach the Next Floor installation by crossing a large, dark area, enclosed by the lift cabins and featuring the use of untreated industrial materials, such as steel, sheet metal and grilles, which counterbalance the large red luminous signs. Inside the four cabins there are new and surprising developments: Diego Grandi transforms the "non-place" par excellence – as Marc Augé defines it – into a micro-cosmos with an extensive variety of stimuli. The anonymous and not particularly stimulating means of transport becomes a space with visually dilated dimensions, full of interactivity, stimuli and visual and sound ideas. A swing hanging inside a cabin invites you to sit down and look at the ceiling of the lift: the dullness disappears and you notice that the swing is hanging from a large tree branch. From the dense foliage you can see the sky. No-one has ever made a journey like this before!

